

# ATELIERS

CRP / CENTRE RÉGIONAL  
DE LA PHOTOGRAPHIE  
HAUTS-DE-FRANCE





# DES ATELIERS POUR EXPLORER LES IMAGES



Ce catalogue présente les différents ateliers imaginés par le CRP/. **Il est destiné à toute personne désireuse de préparer une visite avec un groupe.**

Une visite au CRP/ s'organise souvent en deux temps, tout d'abord la découverte de l'exposition suivie d'un temps de pratique lors d'un atelier.

**La visite de l'exposition** est une découverte accompagnée sous forme d'un **échange avec les visiteurs**. Elle est accessible à une diversité de publics grâce à des médiations adaptées.

**Les ateliers** sont pensés comme une poursuite de la découverte de l'exposition, par la **mise en pratique**, en proposant des expérimentations autour de l'image, de son support, sa matérialité ou sa lecture.

**Accessibles à tous types de publics**, ils permettent de s'initier à la pratique des artistes et comprendre les notions évoquées lors de la visite. Différents médiums sont investis (photographie, vidéo, dessin, prise de son, gravure, sculpture,...).

# VENIR EN GROUPE / LES FORMATS DE MÉDIATION

## **/ Visite + atelier**

Durée : 2h à 3h

Âge : à partir de 5 ans

Atelier au choix (en lien avec l'exposition ou parmi la sélection des ateliers proposés toute l'année).

## **/ Visite Philo-Art**

Durée : 45 min à 1h

Âge : à partir de 5 ans

Les visites Philo-Art au CRP/ proposent une découverte des œuvres à travers le dialogue et la réflexion philosophique.

## **/ La petite visite**

Durée : 45 min

Âge : 0-5 ans

À travers un Kamishibai — petit théâtre d'images — et d'autres activités pratiques ou sensorielles, les tout-petits découvrent des œuvres d'artistes exposées de manière sensible.

Détails p.23

## **Modalités pratiques :**

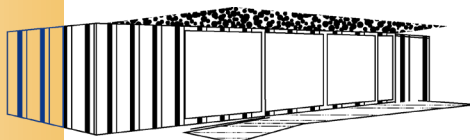
- > Les visites et ateliers sont gratuits
- > Matériel fourni

- > Accueil des groupes :  
du mardi au vendredi 9h > 17h  
du samedi au dimanche 14h > 18h

### **Contact CRP/ :**

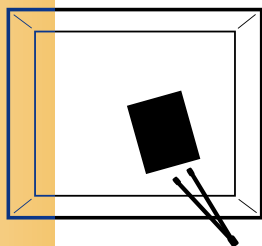
Émilie Flamant,  
Chargée de médiation  
mediation@crp.photo  
09 85 60 46 74

# LES ESPACES POUR LE PUBLIC



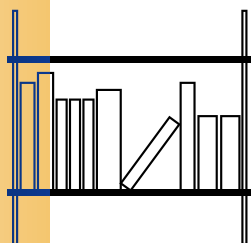
## LaBOX, espace de médiation

Dédié à l'éducation artistique et culturelle, ce lieu est ouvert aux habitants de la ville et aux visiteurs du CRP/, et accueille des ateliers de pratiques autour de l'image, des expositions, des rencontres ainsi qu'un espace de documentation.



## Le laboratoire argentique

Le CRP/ dispose d'un laboratoire de photographie argentique ouvert à tous. Il permet aux amateurs comme aux photographes confirmés, qui souhaitent se plonger ou se replonger dans les fondamentaux de la pratique photographique, d'accéder à un espace de travail équipé de tout le matériel nécessaire pour la production argentique N&B. (ateliers p.8-9)



## Le centre de documentation

Le CRP/ abrite un centre de documentation spécialisé dans le champ de la photographie et de l'image contemporaine, depuis ses origines jusqu'à nos jours. Riche de plus 10 000 références, ce fonds documentaire constitue également une ressource exceptionnelle en matière d'éducation et de formation du regard. Le centre de documentation est une ressource utilisée pour certains ateliers notamment l'atelier "Livres d'artiste" (voir p.22).

# LES ATELIERS

## LABORATOIRE ARGENTIQUE

p. 8-9

Photogramme  
Sténopé

## EXPÉRIMENTATION ET DÉCOUVERTE DE PROCÉDÉS ANCIENS

p.10-13

Tirage alternatif  
Cliché verre  
Réveillez les fantômes  
Expérimentez la lumière

## PRATIQUE DU NUMÉRIQUE

p. 14-18

Photosonore  
Plan séquence  
Portrait photo studio  
(Sur)Prises photographiques  
Macrophotographie

## RÉEMPLOI D'IMAGES

p. 19-22

Photo sandwich  
Macrophotographie  
Multiples  
Duo d'images  
Expomania  
Livres d'artiste

# Photogramme

ARGENTIQUE  
CHIMIE  
EMPREINTE  
NÉGATIF  
PHOTOSENSIBILITÉ

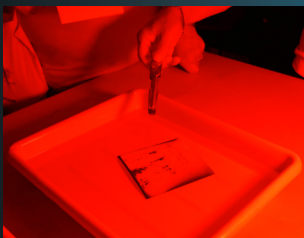
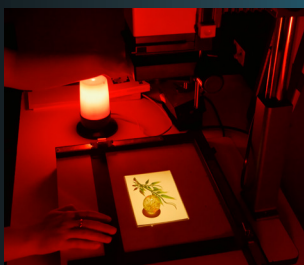


De 3 à 10 participants



1h-1h30 d'atelier

Découvrez le photogramme : un moyen ludique de comprendre le principe de la photographie argentique. Expérimenté par le surréaliste Man Ray, un photogramme est l'empreinte du contact direct d'un élément sur la surface sensible du papier.





# Sténopé

CAMERA OBSCURA  
LUMIÈRE  
PRISE DE VUE  
STÉNOPÉ  
TIRAGE

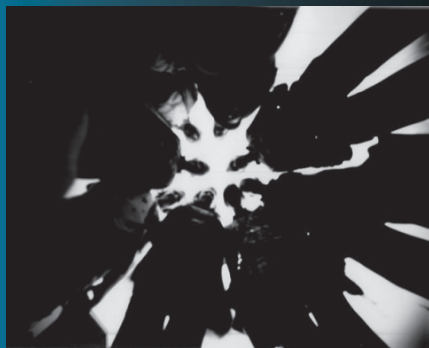


De 3 à 10 participants



1h30 d'atelier

Revenez aux origines de la photographie avec le sténopé, une *camera obscura* à fabriquer soi-même. L'atelier propose d'expérimenter la photographie argentique, de la prise de vue jusqu'au développement des négatifs. Explorez la notion d'exposition à la lumière au travers de la surexposition, la sous-exposition et la double exposition de vos clichés.



# Cliché-verre

CHIMIE  
CONTACT  
DESSIN  
GRAVURE  
POSITIF/NÉGATIF



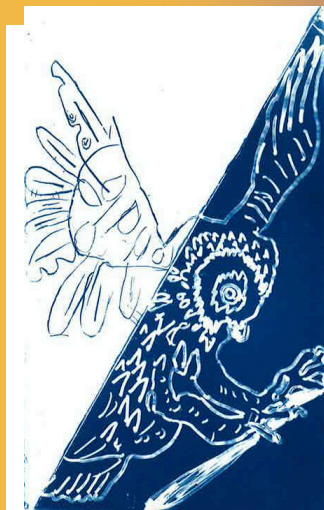
De 3 à 10 participants



1h30 d'atelier

Un cliché-verre est un procédé photographique combinant le dessin, la gravure et la photographie.

Il s'agit de graver, peindre ou dessiner en négatif sur une surface transparente, telle que du verre ou un film, pour obtenir en positif l'image résultante sur un papier photosensible par tirage contact.



# Tirages alternatifs

CHIMIE  
NÉGATIF/POSITIF  
PHOTOSENSIBILITÉ  
PROCÉDÉ ANCIEN  
TIRAGE CONTACT



De 5 à 30 participants



1h-1h30 d'atelier

Remontez aux origines de la photographie en expérimentant un procédé ancien.

De la préparation des différentes chimies à la révélation des images, réalisez des images sans appareil photo, sur le principe de l'empreinte !



# Expérimentez la lumière

DIFFRACTION  
EXPÉRIMENTATION  
LUMIÈRE  
PROJECTION  
RÉFLEXION



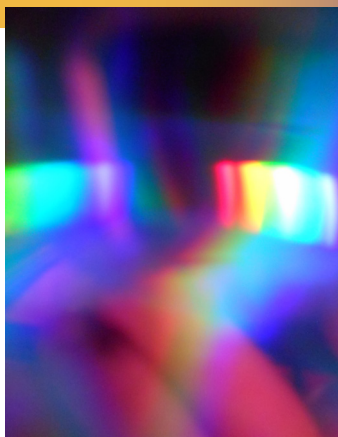
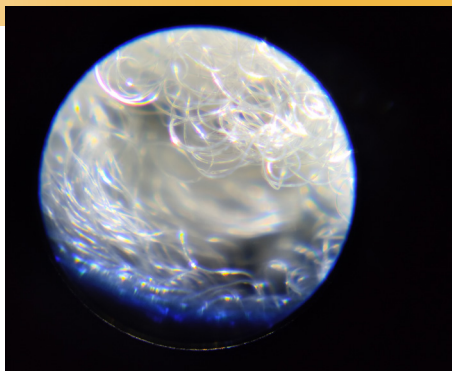
De 5 à 30 participants



1h d'atelier

Expérimentez la lumière, sa diffraction et sa propagation dans l'espace grâce à différents petits dispositifs de diffraction.

Obtenez ainsi des images abstraites par le biais d'outils de captations lors des prises de vues.



# Réveillez les fantômes

AGRANDISSEMENT  
DIAPOSITIVE  
EXPÉRIMENTATION  
LECTURE  
PROJECTION



De 5 à 30 participants



1h-1h30 d'atelier

Réappropriiez-vous le support photographique obsolète de la diapositive en transformant l'image d'origine. C'est un travail de miniaturiste sur film argentique qui vous sera demandé.

A la fin de l'atelier, découvrez votre image agrandie grâce à la magie de la projection.



# Portrait studio photo

MISE EN SCÈNE  
PORTRAIT  
PRISE DE VUE  
STUDIO  
VALORISATION



De 5 à 20 participants



1h d'atelier

L'objectif de cet atelier est d'initier les participants à la photographie par la réalisation d'un portrait individuel ou collectif en studio.


Explorez les différents modes de représentations afin de créer, en groupe, un portrait que vous mettrez en valeur grâce aux jeux de lumière et de cadrage.



# (Sur)Prises photographiques

BALADE PHOTO  
CADRAGE  
COMMANDE  
PRISE DE VUE  
STATUT DES IMAGES

 De 5 à 30 participants

 1h-1h30 d'atelier

Découvrez la commande photographique. Adoptez la posture d'un scientifique, d'un artiste ou d'un journaliste pour répondre à la mission photographique que vous recevrez.

Lors de cet atelier, vous découvrirez les notions de cadrage et de point de vue qui vous aideront à réaliser au mieux la photographie de votre commande.



# Photosonore

BANDE SON  
ENREGISTREMENT  
HORS-CHAMP  
INTERPRÉTATION  
NARRATION



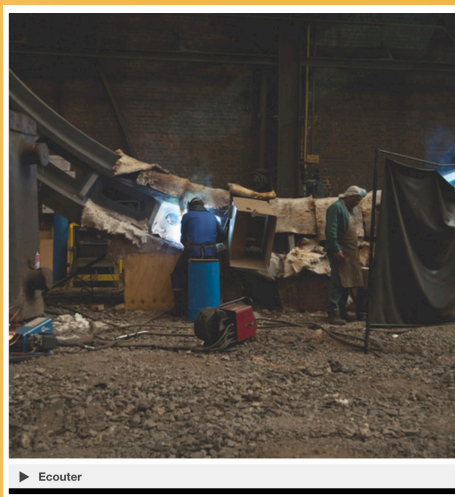
De 5 à 25 participants



1h d'atelier

En visitant et/ou en revisitant le champ et le hors-champ par des jeux de bruitages, créez une ambiance sonore qui donnera vie à votre image !

Découvrez que l'image peut être source d'interprétations multiples.





# Plan-séquence

CADRAGE  
IMAGE EN MOUVEMENT  
PLAN SÉQUENCE  
NARRATION  
STORY BOARD



De 5 à 20 participants



1h-1h30 d'atelier

Approchez l'image en mouvement et la vidéo. Réalisez, en petit groupe, une séquence filmée.

Une manière de vous initier à l'exercice du plan-séquence et de prendre conscience de l'importance des choix en matière de cadrage et de point de vue.



# Macro- photographie

ABSTRACTION  
CADRAGE  
COMPOSITION  
EXPÉRIMENTATION  
OPTIQUE



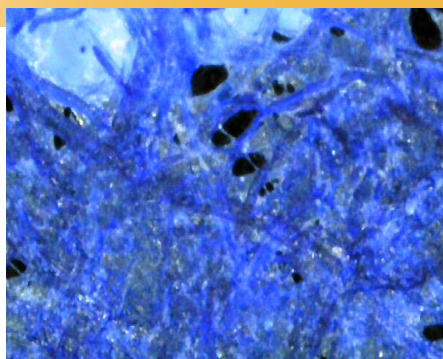
De 5 à 25 participants



1h d'atelier

Expérimentez la photographie abstraite à partir de l'utilisation d'outils d'observation et de captation : lentilles, filtres, loupes, microscope, caméra, ...

Boulersez le point de vue que l'on a des objets du quotidien pour leur donner à voir d'une nouvelle façon.



# Multiple(s)

COMPOSITION  
DESSIN  
GRAVURE  
IMPRESSION  
MULTIPLE(S)



De 5 à 30 participants



1h-1h30 d'atelier

La visite de l'exposition prend une toute autre dimension lorsqu'elle est dessinée.

Equipé d'un carnet à dessin, vous prélèverez des éléments présents dans l'exposition : une forme, une idée ou un motif dans les œuvres des artistes.

À partir des dessins réalisés, vous reproduirez une nouvelle fois ces éléments grâce à la gravure pour créer une série d'affiches inédites.



# Photo Sandwich

APPROPRIATION  
COLLAGE  
COLLECTION  
MANIPULATION  
SÉRIE



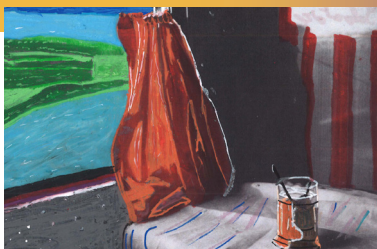
De 5 à 30 participants



1h d'atelier

Appropriiez-vous les images de la collection du CRP/ de manière originale !

Créez une nouvelle image grâce aux possibilités plastiques mises à disposition et composez ainsi votre photo sandwich !



# eXpomania

COMMISSARIAT  
EXPOSITION  
MÉTIERS  
MISE EN SITUATION  
SCÉNOGRAPHIE



De 5 à 30 participants



1h-1h30 d'atelier

Découvrez comment se construit une exposition, de la sélection du contenu à la mise en espace scénographiée.

En petits groupes, endossez le rôle de commissaire d'exposition, de régisseur, de responsable de la communication ou de médiateur culturel. Ensemble, travaillez à un choix d'images pour construire une exposition à partager collectivement.



# Le livre d'artiste

EDITING  
FAÇONNAGE  
LIVRE D'ARTISTE  
MISE EN PAGE  
RELIURE

 De 5 à 20 participants

 1h30 d'atelier

Le livre d'artiste n'est pas un livre d'art ou un livre sur l'art, c'est une œuvre d'art.

Au cours de l'atelier, expérimentez la création d'un livre façonné à la main qui puisse être cohérent avec son contenu. Travaillez toute les étapes du projet : le thème, le concept, la reliure, la technique, la mise en page, la typographie et la couverture.



> Le centre de documentation du CRP/ est riche de plus de 9 000 ouvrages ! Il abrite des livres en tout genre, notamment des livres d'artistes.

# La Petite visite

CONTE  
DÉCOUVERTE  
ÉVEIL  
LUDIQUE  
SENSIBLE



Jusqu'à 10 participants

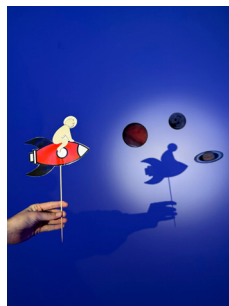


30 min à 45 min d'activités

Le CRP/ propose des visites sensorielles et ludiques adaptées à la toute petite enfance (0-3 ans).

Ce moment d'éveil propose aux plus jeunes une immersion au sein de la galerie afin de développer leur sensibilité aux images.

Des activités sur mesure sont inventées pour chaque exposition : lecture d'histoire avec Kamishibai — petit théâtre d'images — jeux sur les tapis d'éveils du CRP/ et d'autres activités pratiques ou sensorielles.



NOUVEAU !  
Réalisés par l'équipe  
de médiation et  
l'illustratrice Arianna  
Tamburini, les 2 tapis  
d'éveil sont également  
disponibles au prêt.



