

**CRP/Δ**

**CENTRE  
RÉGIONAL DE LA PHOTOGRAPHIE  
HAUTS-DE-FRANCE**



**40 ANS  
DE PHOTOGRAPHIE  
AU CRP/**

**SEPT. →  
DÉC. 2022**

**DOSSIER  
DE PRESSE**

**EXPOSITION MULTISITES  
EN HAUTS-DE-FRANCE**





## 40 ans de photographie au CRP/

septembre ... décembre 2022

### Contact presse

Fanny Leroux  
communication@crp.photo  
+ 33 [0]3 27 43 57 97

### Commissariat général

Audrey Hoareau, directrice du CRP/  
assistée de Clara Verwaerde

### CRP/ Centre régional de la photographie Hauts-de-France

Place des Nations  
59282 Douchy-les-Mines  
France

[www.crp.photo](http://www.crp.photo)



@crpnord

Programmation complète  
(sous réserve de modification)  
[www.crp.photo/exposition/40-ans](http://www.crp.photo/exposition/40-ans)

### Visuels disponibles sur demande

communication@crp.photo

## Le CRP/ Centre régional de la photographie Hauts-de-France fête son anniversaire.

En quarante ans, il est devenu un lieu incontournable, une référence pour la photographie contemporaine, en France et à l'international.

À cette occasion, nous vous proposons un voyage inédit dans les collections grâce à une grande exposition multisites organisée avec quinze lieux partenaires dans tous les Hauts-de-France.

Une façon de mettre en avant la force de notre réseau, notre implication sur le territoire ainsi que notre fonds photographique d'exception.

En parallèle, profitez d'une programmation culturelle variée et accessible ponctuée de temps forts : rencontres avec les artistes, visites spéciales, ateliers de pratique, stages, lecture de portfolios, ... Chacun peut vivre l'événement CRP/ partout dans la région. Festival, musée, scène nationale, lieu patrimonial, artistique et touristique, tous célèbrent avec nous cet événement.

Quarante ans c'est un cap. Alors que le CRP/ se tourne vers son passé pour mesurer ce qui a été fait, il saisit ce moment idéal pour se projeter vers des perspectives nouvelles et un avenir ambitieux !

**Audrey Hoareau**  
Directrice du CRP/



© Vincent-Everarts

Dans le cadre de cet anniversaire, le CRP/ lance un travail de recherche sur son histoire et ses origines, avec l'historienne de la photographie et maîtresse de conférence en Arts, Raphaële Bertho.

« Un centre d'art d'envergure régionale, au rayonnement national et international, installé dans l'ancienne poste d'une petite ville du nord de la France, suscite toujours la curiosité. Pourquoi Douchy-les-Mines ? Pour tenter de comprendre comment et pourquoi un centre d'art dédié à la création photographique s'est implanté, il y a 40 ans maintenant, dans une commune du Valenciennois, il faut revenir sur la genèse d'un projet qui prend naissance à la fin des années 1970, à la croisée du mouvement de reconnaissance du médium et de la crise profonde qui secoue alors ce territoire.

La crise, c'est celle de la sidérurgie et de la fermeture des grands sites industriels dont celui de Denain, à quelques kilomètres de Douchy-les-Mines. C'est la fin d'une histoire qui a façonné durant plus d'un siècle le territoire, sa topographie comme sa physionomie sociale. La création du Centre régional de la photographie s'inscrit dans un mouvement culturel plus large fondé sur une volonté de saisir une mémoire menacée allié au désir de reconquête de nouveaux imaginaires. Le projet, porté à l'époque par Pierre Devin, est à la fois artistique et politique : en usant de la « bâtardise » de la photographie, art populaire et contemporain, il s'agit de faire le lien entre l'expérience des habitants du « Pays Noir » et la création photographique la plus exigeante.

Au fil des années, le Centre régional de la photographie s'impose comme une institution originale au rayonnement tant local qu'international. Le développement de la *Mission Photographique Transmanche* sur près de vingt ans (1988-2005) qui accompagne le « chantier du siècle », celui du tunnel sous la Manche, marque durablement les esprits et l'histoire de la photographie. Un projet d'envergure qui ne doit pourtant pas faire oublier l'engagement dans le soutien à la création et à la diffusion à travers les expositions, les publications, mais également l'intense investissement dans les actions en direction des publics, l'organisation de stages, d'ateliers, de résidences...

En quarante ans, le Centre régional de la photographie s'est installé dans le paysage culturel local comme international. L'association, née dans l'énergie de la promotion d'un art photographique dans les années 1980, est aujourd'hui reconnue en tant que un centre d'art contemporain d'intérêt national. Au fil des décennies, la structure et ses équipes ont su s'adapter aux mutations du monde photographique tout en conservant une identité singulière. Cette dernière s'incarne à travers la collection du centre, une exception pour un centre d'art. Les milliers d'œuvres témoignent de la richesse et de la profusion de cette histoire photographique, tant artistique que politique. »

## Monument

40 ans de photographie au CRP/  
CRP/, Douchy-les-Mines (59)

du 17 septembre au 6 novembre 2022

### vernissage et fête d'anniversaire

samedi 17 septembre - 12h30

### table ronde autour des collections

avec Raphaële Bertho, historienne de la photographie  
dimanche 9 octobre, 15h

### live sur nos réseaux "répondre à un appel à projets"

avec Anaïs Viand, journaliste Fisheye  
mardi 11 octobre, 16h

### lecture de portfolios

avec le Club Bayard, acteurs de la photographie en Hauts-de-France  
samedi 15 octobre, 10h - 17h

### mercredi LaBOX

mercredis 5 et 22 octobre, 14h - 16h

### workshop Leica x CRP/

week-end du 5 et 6 novembre

### horaires

mardi - vendredi : 13h - 17h  
week-ends et jours fériés : 14h - 18h

### adresse

place des nations  
59292 Douchy-les-Mines

### contact presse

Fanny Leroux  
communication@crp.photo

www.crp.photo

Laboratoire expérimental autour du médium, le CRP/ s'est, de tout temps, appliqué à défendre une photographie exigeante et radicale. La collection reflète cet engagement auprès des auteurs et une action constante en faveur d'une création éclectique. Résidences, commandes ou missions photographiques, le CRP/ doit la richesse de son fonds à sa capacité à produire avec les photographes. Prélude ou introduction à une série de seize expositions consacrées à la collection, *Monument* marque l'événement en mettant à l'honneur ceux qui ont contribué à marquer l'histoire de la photographie, autant que celle de ce lieu à part : **Josef Koudelka, Stanley Greene, Mario Giacomelli, Zofia Rydet, Ângela Ferreira, Isabelle Le Minh...**



## Littoral

40 ans de photographie au CRP/

Palais des Congrès, Le Touquet-Paris-Plage (62)

du 1er septembre au 6 novembre 2022

### vernissage

jeudi 1er septembre - 18h

### horaires

mercredi et vendredi : 10h - 12h et 14h - 17h  
accès libre les jours d'événements

### adresse

place de l'Hermitage  
62520 Le Touquet-Paris-Plage

### contact presse

Laurence Providence  
providence.laurence@ville-letouquet.fr

[www.letouquet.com](http://www.letouquet.com)

La mer est une source d'inspiration inépuisable pour les artistes. À la plage, dans les ports industriels ou de plaisance, la photographie fixe le calme des rivages autant que l'effervescence des sites balnéaires. Pour la première collaboration du CRP/ avec la Ville du Touquet, le sujet de la mer s'est imposé tant il est présent dans les collections du centre d'art. **Martin Parr, Frédéric Cornu, Michel Kempf, Alexandre Christiaens, Marilyn Bridges** et bien d'autres, se sont concentrés sur cet espace où la vie et les paysages s'articulent différemment d'ailleurs. Dans cette exposition collective, venez découvrir une sélection inédite de photographies originales des années 1980-1990 qui sentent bon les embruns.



*New Brighton, The Last Resort, 1984,*  
Artothèque du CRP/  
© Martin Parr - Magnum Photos



## Les terrils de John Davies

40 ans de photographie au CRP/

Centre historique minier, Lewarde (59)

du 5 septembre au 9 octobre 2022

rencontre artiste avec John Davies

dimanche 18 septembre, 15h

horaires

tous les jours : 9h - 17h30

adresse

Fosse Delloye  
rue d'Erchin  
59287 Lewarde

contact presse

Karine Sprimont  
ksprimont@chm-lewarde.com

[www.chm-lewarde.com](http://www.chm-lewarde.com)

Installé sur le carreau de l'ancienne fosse Delloye, le Centre historique minier de Lewarde est le plus important musée de la mine de France. Au cœur du parcours muséographique, l'exposition consacrée à **John Davies** présente une sélection de son travail photographique sur les terrils du Nord. Attiré par la topographie des lieux, le photographe anglais, fils de mineur lui-même, s'est attaché à documenter ces paysages si particuliers, vestiges de l'histoire industrielle. Ce que John Davies observe, c'est aussi l'évolution du « Pays Noir » et ces lieux qui voient la vie et la végétation reprendre ses droits. Réserves naturelles, domaine skiable, zones de loisirs ou encore vignoble expérimental, les terrils se réinventent.



Terril 2, Haillicourt, 2014,  
Collection du CRP/  
© John Davies



## Le clos et l'ouvert

### 40 ans de photographie au CRP/ Espace Le Carré, Lille (59)

du 9 septembre au 9 octobre 2022

#### vernissage

jeudi 8 septembre, 19h

#### visite commissaire avec Audrey Hoareau

jeudi 22 septembre, 17h

#### rencontre artiste avec Marie-Paule Nègre

jeudi 6 octobre, 18h

#### horaires

mercredi - samedi : 14h - 19h

dimanche : 10h - 13h et 15h - 18h

#### adresse

30 rue des Archives  
59800 Lille

#### contact presse

Laurie Chevrot  
lchevrot@mairie-lille.fr

elc.lille.fr

Les années 1990 signent la décennie des grands travaux dans le Nord. Au carrefour d'une Europe qui s'ouvre, la capitale de la région se transforme et se modernise. À l'Espace Le Carré, le CRP/ revient, au cœur de Lille et grâce à sa collection exceptionnelle, sur cette époque charnière. Entre renouveau et destruction, la photographie saisit mutations, flux et impressions générées par ces nouveaux horizons.

Emprunté à Bergson, le titre renvoie à cette opposition dans laquelle les artistes photographes évoluent avec constance : l'acte de documenter le monde tout en imprimant un regard singulier sur ce dernier.

Avec les œuvres de **Françoise Nuñez, Jean-Louis Garnell, Marie-Paule Nègre, Max Lerouge, Michael Scheffer, Ralph Hinterkeuser...**



*Chantier de percement du tunnel sous  
la Manche, Mission Photographique  
Transmanche n°4, 1988, Collection du CRP/  
© Jean-Louis Garnell, Adagp, Paris, 2022*

Espace  
Le  
Carré



## En miroir

40 ans de photographie au CRP/

Villa Marguerite Yourcenar, Saint-Jans-Cappel (59)

du 10 septembre au 27 novembre 2022

### horaires

week-end : 14h - 18h  
la semaine sur rdv

### adresse

2266 route du Parc  
59270 Saint-Jans-Cappel

### contacts presse

Anaïs Vandeven - [anaïs.vandevenne@lenord.fr](mailto:anaïs.vandevenne@lenord.fr)  
Audrey Vernon - [audrey.vernon@lenord.fr](mailto:audrey.vernon@lenord.fr)

[www.lenord.fr](http://www.lenord.fr)

Lieu d'accueil de résidences d'écrivains, la Villa Yourcenar réunit les conditions propices à l'écriture. Retiré et paisible, sur le Mont Noir au cœur de la Flandre, ce centre littéraire accueille une exposition où la photographie devient le recueil des introspections. Photographie et littérature sont des alliés de toujours.

**Bernard Plossu** le confirme avec la série *Paris-Londres-Paris* co-signée avec Michel Butor. Entre journal intime et poésie, les images nous emmènent en voyage par le train et par les mots. Le voyage est plus énigmatique chez **Yves Guillot**, qui, influencé par la psychanalyse, collecte impressions du quotidien et indices dans *La Logeuse*, série qu'il a mis dix ans à concevoir.



*Paris-Londres-Paris*,  
Mission Photographique Transmanche n°1,  
1988, Collection du CRP/  
© Bernard Plossu

## En bonne compagnie !

Portraits collectifs dans les collections du Familistère de Guise et du CRP/

Le Familistère de Guise (02)

du 15 septembre au 13 novembre 2022

### vernissage

jeudi 15 septembre, 15h

### atelier Studio Photo

samedi 17 et dimanche 18 septembre, 14h  
jeudi 27 octobre et jeudi 3 novembre, 14h

### visite guidée « En bonne compagnie ! »

tous les week-ends (hors vacances scolaires)  
tous les jours (pendant les vacances scolaires)  
17h

Informations et réservations > Familistère

### horaires

tous les jours : 10h - 12h30 et 13h30 - 18h

### adresse

Place du Familistère  
02120 Guise

### contact presse

Maxime Dequecker  
maximedequecker@familistere.com

[www.familistere.com](http://www.familistere.com)

En unissant leurs collections, le Familistère de Guise et le CRP/ mettent en regard les travaux de deux photographes qui font le portrait de leur communauté: **Marie-Jeanne Dallet** (1872-1941), jeune familistérienne qui s'est initiée à la photographie pour représenter la population et les institutions du « Palais social » peu avant 1900 ; **Kasimir Zgorecki** (1904-1980), ancien chaudronnier devenu photographe professionnel, dont le studio immortalise la diaspora polonaise du Pas-de-Calais dans les années 1930. Le portrait collectif est pour l'une et pour l'autre le moyen d'affirmer l'identité d'un groupe social. Leurs images, dont les codes sont hérités de la tradition picturale, donnent à voir ce qui fait communauté. Le caractère populaire des sujets, l'intention sociologique des portraits comme l'intimité de l'artiste avec ses modèles font toute l'originalité de ce double corpus de photographies.



## Une collection vivante !

40 ans de photographie au CRP/

Le Phénix, Valenciennes (59)

du 16 septembre au 17 décembre 2022

### vernissage

vendredi 16 septembre - 18h  
présentation des œuvres, suivie de la Fabrique  
du commun, soirée de débats, collectif  
Kom.Post, gratuit sur inscription

### horaires

mardi - samedi : 12h - 18h  
et les soirs de spectacle

### adresse

boulevard Henri Harpignies  
59300 Valenciennes

### contact presse

Estelle Garnier  
garnier@lephenix.fr

[www.lephenix.fr](http://www.lephenix.fr)

La collection du CRP/ n'est pas figée ! Cet ensemble inestimable ne cesse de s'enrichir au gré d'acquisitions, de donations, de résidences, de commandes, de collaborations successives avec des artistes visuels, plasticiens, photographes du monde entier.

Au Phénix, le CRP/ propose de revenir sur les dernières pièces qui ont rejoint son fonds ces dernières années. Une occasion de découvrir une variété d'écritures photographiques, contemporaines et originales, comme celles de l'Américain **David Schalliol**, du duo brésilien **Angela Detanico & Rafael Lain**, du Suisse **Peter Knapp** ou encore de la Franco-Algérienne **Katia Kameli**.



*Zazie pour Textile International*, 1968,  
Artothèque du CRP/  
© Peter Knapp

## Faire part d'humanité

40 ans de photographie au CRP/

Cité des Électriciens, Bruay-La-Buissière (62)

du 17 septembre au 27 novembre 2022

### vernissage

vendredi 30 septembre, 18h

### horaires

mercredi - dimanche : 13h - 18h

### adresse

rue Franklin  
62700 Bruay-La-Buissière

### contact presse

Aurélie Rognon  
aurelie.rognon@citedeselectriciens.fr

[www.citedeselectriciens.fr](http://www.citedeselectriciens.fr)

Dernière née des sites culturels et touristiques du Bassin minier, la Cité des Électriciens a pour vocation de sensibiliser à la vie des cités et aux paysages de ce territoire, par le biais de leurs représentations, imaginaires et récits associés. Cette exposition de photographies extraites de l'artothèque et de la collection du CRP/ (**Christiane Barrier, Jill Hartley, Jean-Pierre Gilson, Pascal Dolémieux...**) présente des portraits, des visages de tous horizons, tous âges et toutes conditions.

En accueillant le regard de l'autre, chez soi, dans l'ensemble du coron - logements témoins, résidences pour artistes, gîtes touristiques et habitants, le CRP/ et la Cité des Électriciens s'unissent pour renouveler une promesse aussi essentielle qu'engageante : faire part d'humanité.





## Le médium à l'épreuve

40 ans de photographie au CRP/

Destin Sensible, Mons-en-Barœul (59)

du 24 septembre au 6 novembre 2022

### vernissage

samedi 24 septembre, 11h30

### workshop avec Baptiste Rabichon, artiste

Week-end du 1er et 2 octobre

Infos et réservations > Destin Sensible

### horaires

mercredi et samedi : 15h - 18h

### adresse

38 avenue Robert Schuman  
59370 Mons-en-Barœul

### contact presse

Horric Lingenheld  
horric@mobilabo.com

www.mobilabo.com

Depuis son origine, la photographie offre un terrain d'expression sans borne à qui veut s'en saisir. Laboratoire mobile ou lieu d'exploration, Destin Sensible accueille logiquement deux des séries les plus surprenantes de la collection du CRP/ qui se distinguent par leurs caractéristiques expérimentales. Le photographe polonais **Wojciech Prazmowski** franchit le pas de l'image à l'objet avec ses *Objets de guerre* construits à partir de photographies pliées. Dans *Vittoria 33*, **Gladys** décline le médium dans un accrochage ludique et généreux mettant en scène un large panel de processus de création. Ou comment ces deux artistes s'éloignent du réel pour mieux le capturer.



Case 38, Vittoria 33 Andata e Ritorno, 1987,  
Collection du CRP/  
© Gladys

## De part et d'autre

40 ans de photographie au CRP/

Galerie du Chevalet, Noyon (60)

En collaboration avec Diaphane, dans le cadre du festival Photaumnales

du 27 septembre au 31 décembre 2022

### vernissage

mardi 27 septembre, 18h

### rencontre artiste

avec Anne-Marie Filaire, Emmanuelle Halkin  
et Audrey Hoareau  
jeudi 24 novembre, 18h

### horaires

mardi et jeudi : 14h - 18h

mercredi et vendredi : 10h - 12h et 14h - 18h

samedi : 9h30 - 12h30 et 14h - 17h

### adresse

6 place Aristide Briand  
60400 Noyon

### contact presse

Nathalie Dran  
nathalie.dran@wanadoo.fr

[www.photaumnales.fr](http://www.photaumnales.fr)

Qu'est-ce que la carte sans la frontière ? En écho avec la thématique de la nouvelle édition du festival *Photaumnales*, Cartographies, le CRP/ confronte la vision de quatre photographes autour de la notion de frontière. Chacun a longé et exploré le même tracé qui sépare la France de la Belgique.

**Thierry Girard** se lance en 1985 dans un itinéraire qu'il étire du Rhin jusqu'à la Mer du Nord, pour questionner une Europe en pleine mutation. **Olivo Barbieri** dépeint sans rupture cette région qui a tant porté le poids de l'Histoire et de la révolution industrielle. **Michel Vanden Eeckhoudt** enregistre avec subtilité les variations des paysages et des attitudes. **Anne-Marie Filaire** cherche avec obstination l'expression de cette ligne impalpable et travaille sa représentation.



*Risquons-tout, Sur la ligne, Mission*  
Photographique Transmanche n°17, 1994,  
Collection du CRP/  
© Michel Vanden Eeckhoudt

diaphane  
pôle photographique  
en hauts-de-france

P H O  
T A U  
M N A  
L E S



## Sous la serre

40 ans de photographie au CRP/

Les Thermes, Saint-Amand-les-Eaux (59)

du 30 septembre au 4 décembre 2022

rencontre avec **Audrey Hoareau**

jeudi 3 novembre, 17h

horaires

lundi - samedi : 9h - 17h

adresse

1303 route de la Fontaine Bouillon  
59230 Saint-Amand-les-Eaux

contact presse

Javier García Mendi  
javier.garciamendi@chainethermale.fr

[www.chainethermale.fr](http://www.chainethermale.fr)

Dans ce lieu écriin, l'exposition devient parenthèse, un temps suspendu propice à la délectation. S'ils détiennent chacun leur propre écriture, les quatre photographes partagent ici une passion pour le végétal. Ils font l'éloge de la lenteur imposée par le rythme de la campagne, celui de l'herbe qui pousse sous leurs pieds. Pendant toute une année, **Bernard Joseph** photographie la délicatesse du jardin de son père, ancien mineur de fond. Missionnée pour travailler sur le Parc naturel transfrontalier du Hainaut, **Edith Roux** enregistre, grâce au principe de reconduction, l'évolution d'un même paysage saison après saison. **Olivier Mann** quant à lui, prolonge l'utopie que lui offre la photographie, de figer le temps par sa maîtrise des éléments. L'orchidée de **Denis Brihat**, maître du tirage, signe l'apothéose de cet hommage à la fragilité de la nature et à sa beauté sensible.



Orchidée, 1987, Artothèque du CRP/  
© Denis Brihat



CHAÎNE THERMALE DU SOLEIL

## Corps lutte

40 ans de photographie au CRP/

ésad, école supérieure d'art et de design, Valenciennes (59)

du 13 octobre au 13 décembre 2022

### vernissage

jeudi 13 octobre, 18h30

### finissage

mardi 13 décembre, 18h30

### horaires

lundi, mercredi, vendredi : 9h - 18h

mardi, jeudi : 9h - 20h

### adresse

132 avenue du Faubourg de Cambrai  
59300 Valenciennes

### contact presse

Gwenaëlle Sahouani  
communication@esad-valenciennes.fr

[www.esad-valenciennes.fr](http://www.esad-valenciennes.fr)

Depuis son origine, la photographie accompagne les femmes et les hommes en lutte. Mais quelle lutte exprime le corps ? Que saisit le photographe lorsqu'il pose l'instant rempli de la pulsion du corps ? *Corps Lutte* est un parcours photographique qui donne à voir le moment où se traduit, au-delà de la volonté individuelle, l'incarnation jouissive de la vie. L'exposition confronte volontairement l'expression de la joie et celle de la lutte dans des images photographiques qui révèlent le trop humain. Elle illustre comment des corps articulés ou s'articulant dans un mouvement, rendent tangibles une tension à l'œuvre, une énergie dans une démonstration de force ou de rupture.

Avec les œuvres de : **Claude Dityvon, Jean Marquis, Adriana Lestido, Anthony Haughey...**

**Commissariat** : Nawal Bakouri, directrice de l'ésad



Boulevard Saint-Germain, Paris, Mai 1968,  
Collection du CRP/  
© Claude Dityvon

## Berlin

40 ans de photographie au CRP/  
Leica Store, Lille (59)

du 14 octobre au 13 novembre 2022

### vernissage

vendredi 14 octobre, 18h

### projection

« Foto : Ostkreuz » au Cinéma l'Univers, Lille  
lundi 7 novembre, 19h30

### horaires

mardi - samedi : 10h - 19h

### adresse

10 rue de la Monnaie  
59000 Lille

### contact presse

Vincent Levrier  
vincent.levrier@leica-camera.com

[www.leica-camera-france.fr](http://www.leica-camera-france.fr)

Dans l'espace galerie de la boutique Leica, au cœur du Vieux-Lille, l'exposition *Berlin* présente en face à face deux grandes figures de la photographie est-allemande. **Sibylle Bergemann** et **Arno Fischer** livrent chacun leur portrait de Berlin à des époques différentes. Deux visions fragmentées, sculpturales, qui se rejoignent et témoignent, par leurs écritures photographiques puissantes et complémentaires, des conséquences de l'histoire sur une capitale et un pays qui s'est relevé lentement.

En coopération avec le **Goethe-Institut Lille**.



*Das Denkmal, The Monument*, 1986,  
Collection du CRP,  
© Estate Sibylle Bergemann, Ostkreuz



## Working Class Hero

### 40 ans de photographie au CRP/ Le Silo U1, Château-Thierry (02)

du 20 octobre au 16 novembre 2022

**vernissage et rencontre avec Claire Chevrier**  
jeudi 20 octobre, 18h

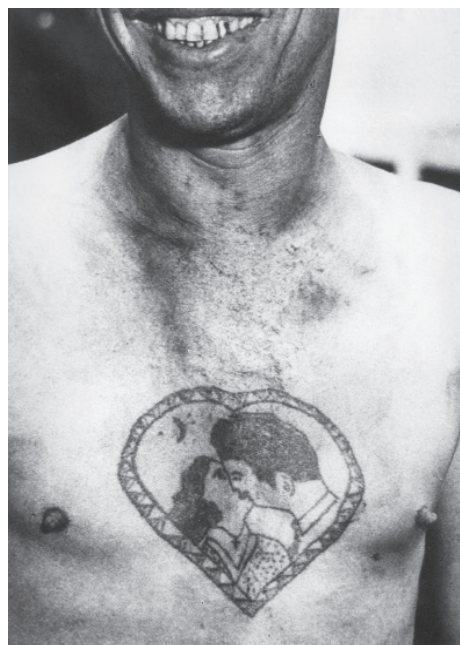
**horaires**  
mercredi, vendredi, samedi : 14h - 17h30

**adresse**  
53 rue Paul Doucet  
02400 Château-Thierry

**contact presse**  
Thyphaine Granger  
thyphaine.granger@ville-chateau-thierry.fr

[www.chateau-thierry.fr](http://www.chateau-thierry.fr)

L'industrie est largement représentée dans les collections du CRP/. Au-delà des machines et des usines, ce sont surtout les humains que les artistes se sont attachés à immortaliser par la photographie. Physique marqué, imposant, tenues et gestes codifiés, derrière les caractéristiques physiques portés par cette figure méprisée autant que mystifiée, c'est le courage et la pugnacité que l'on lit en creux. Véritable microcosme, le monde ouvrier fascine par sa puissante symbolique si photogénique et par sa capacité à traduire la dureté de toute une société comme la violence de son système. Un parcours dans un panel d'œuvres représentatif de plusieurs époques qui témoigne d'une forme de continuité dans le temps : **François Kollar** avec *La France Travaille* dans les années 1930, **Bruce Gilden** au milieu de la décennie 1990, ou encore **Claire Chevrier** en 2010.



## Jubilé !

40 ans d'affiches et de photographie au CRP/  
Office culturel, Arras (62)

du 28 octobre au 18 novembre 2022

### vernissage

vendredi 28 octobre, 18h

### horaires

lundi - vendredi : 9h30 - 12h et 14h - 18h

samedi : 9h30 - 12h et 14h - 17h30

fermé le premier samedi du mois

### adresse

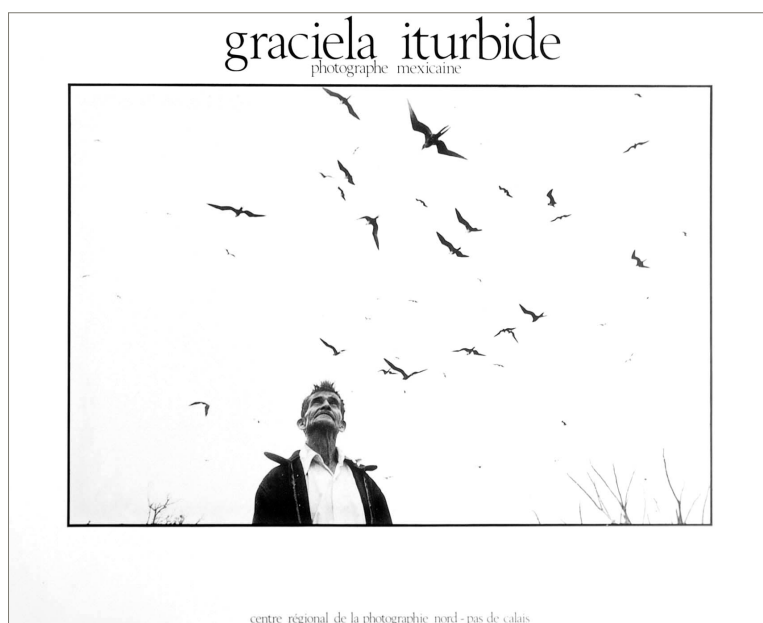
2 rue de la Douzième  
62000 Arras

### contact presse

Nathalie Quinet  
administration@office-culturel-arras.fr

[www.arras.fr](http://www.arras.fr)

En 40 ans, plusieurs dizaines d'affiches ont été éditées pour promouvoir les événements du centre d'art. Ces différents supports de communication constituent une mémoire de l'histoire du lieu et incarnent quatre décennies d'existence. A l'Office culturel, dans ce haut lieu associatif d'Arras installé depuis 2016 dans l'ancien Hospice Saint-Pierre, cette exposition retrace les grands moments du CRP/. Une occasion de traverser des modes de présentation variés et de retrouver avec nostalgie les design graphiques de certaines époques. Elle permet aussi de se remémorer la collaboration de grands photographes avec le CRP/ comme **Harry Gruyaert**, **Robert Frank**, ou encore **Marc Garanger**.



Affiche d'exposition au CRP/  
Graciela Iturbide, photographe mexicaine



## Haut en couleur

dans les collections du musée des beaux-arts de Cambrai et du CRP/  
Musée des beaux-arts de Cambrai (59)

du 26 novembre 2022 au 26 février 2023

### vernissage

samedi 26 novembre, 11h

### atelier en famille - Kaléidoscope

mercredis 15 et 22 février 2023

### horaires

mercredi - dimanche : 10h - 12h et 14h - 18h

### adresse

15 rue de l'Épée  
59400 Cambrai

### contact presse

Alice Cornier - Directrice  
acornier@mairie-cambrai.fr

[www.villedecambrai.com](http://www.villedecambrai.com)

Autour du thème réjouissant de la couleur, un dialogue se trame entre deux collections : celle, abstraite géométrique, du musée des beaux arts de Cambrai et celle, photographique, du CRP/. En s'adressant particulièrement au jeune public avec une scénographie à hauteur d'enfant, cette exposition confronte supports et sujets pour soulever la question des formes, des aplats et de leur perception. Entre image et objet, comment les artistes s'emparent-ils de l'infinité du prisme chromatique pour développer leur mode d'expression ? Alors que les peintres abstraits renouvellent l'approche de la couleur depuis le début du siècle dernier, il faut attendre les années 1980 pour voir la photographie artistique se déployer et s'affirmer avec toutes les couleurs du monde.

Avec **John Batho, Jean-Pierre Parmentier, Wolfgang Zurborn, Martine Mouchy...** en dialogue avec Richard Paul Lohse, Horacio Garcia Rossi, Geneviève Claisse, Günter Fruhtrunk, Marie-Thérèse Vacossin, madé, Christian Roeckenschuss...



## Et aussi...

À l'occasion des 40 ans du CRP/, le centre d'art porte une commande à destination des artistes auteurs photographes professionnels.

Le 27 avril 2022, quatre photographes ont été sélectionnés par un jury réuni au CRP/ composé de :

- Thierry Bigaignon, Galerie Bigaignon, Paris
- Raphaël Dallaporta, Artiste
- Juliette Guépratte, Directrice de la Stratégie,  
Chargée de l'art contemporain au Musée du Louvre-Lens
- Audrey Hoareau, Directrice du CRP/
- Raphaëlle Stopin, Directrice du Centre photographique de Rouen
- Jean-Marc Vantournhout, Président du CRP/.

Les quatre artistes sélectionnés sont :

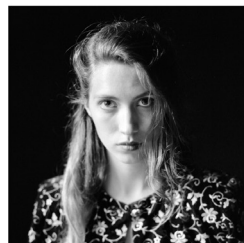
**Clément Brugger, Isabella Hin, Hideyuki Ishibashi et Apolline Lamoril**



En écho à l'anniversaire des 10 ans de l'inscription du Bassin minier sur la Liste du patrimoine mondial de l'UNESCO, les projets lauréats ont tous un lien avec ce territoire emblématique de la région.

Dans le cadre de ses missions de soutien et d'accompagnement à la création, le CRP/ pilotera l'ensemble des projets dans leur réalisation jusqu'en avril 2023 et en impulsera la direction artistique.

Cette commande photographique est portée par le CRP/, en partenariat avec la Mission Bassin Minier, avec le soutien de la DRAC Hauts-de-France. En coopération avec la Cité des Électriciens.



→

Clément Brugger

Isabella Hin  
© Aurélien  
Nobécourt-Arras

Hideyuki Ishibashi

Apolline Lamoril  
© Agathe Mouchès



## Le CRP/

Fondé en 1982, le CRP/ Centre régional de la photographie Hauts-de-France à Douchy-les-Mines, labellisé « centre d'art contemporain d'intérêt national », est un lieu d'exposition, de soutien à la création, d'expérimentation, de diffusion et de médiation œuvrant dans le champ de la photographie et de l'image contemporaine.

Ancré sur son territoire et tourné vers d'autres scènes artistiques à l'étranger, la programmation du CRP/ repose sur l'invitation à des artistes à produire de nouvelles œuvres, souvent réalisées dans le cadre de séjours de recherche ou de résidences sur le territoire. Elle s'intéresse à la pluralité des approches de la photographie et de l'image au sein des pratiques artistiques contemporaines et aux rapports des artistes à l'espace social et politique.

À ce programme artistique, s'articule un programme culturel *in situ* et hors-les-murs d'expositions, de conférences, de séances cinéma ou de performances, ainsi que des projets pédagogiques et culturels menés autour des œuvres et avec des artistes.

Lieu d'accompagnement de la création, il a dès son origine développé en lien et sur son territoire un travail de commande artistique avec la *Mission Photographique Transmanche* de 1988 à 2006, fondatrice de sa collection. Cette dernière a été nourrie depuis par la programmation et les productions du centre d'art. Le CRP/ fait en effet partie des quelques centres d'art dotés d'une collection directement liée à son activité de production.

Le CRP/ a ainsi la particularité d'être doté d'un fonds comprenant une collection de près de 15 000 œuvres, une artothèque, et une bibliothèque d'ouvrages photographiques de références et de livres d'artistes. Cette collection constitue un ensemble exceptionnel témoignant de la diversité et de la richesse de la création photographique depuis près de quarante ans en France et à l'étranger.

L'artothèque du CRP/ quant à elle, propose plus de 500 œuvres photographiques originales, disponibles au prêt et accessible à tous (particuliers, entreprises, collectivités..).

# CRP/

Centre régional de la photographie  
Hauts-de-France  
Place des Nations  
59282 Douchy-les-Mines / France

+ 33 [0]3 27 43 57 97  
communication@crp.photo

www.crp.photo

Le CRP/ bénéficie du soutien de :



Partenaire de l'événement :



Membre des réseaux :

