

Communiqué de presse

Flux, une société en mouvement

Exposition

du 4 avril au 9 août 2020

Visite de presse

vendredi 27 mars 2020 / 14h
en présence des artistes et de la
commissaire d'exposition

Vernissage

samedi 4 avril 2020 / 12h30

Contact presse

Juliette Deschodt
communication@crp.photo

Entrée libre

mardi . . . vendredi
13h . . . 17h
samedi / dimanche / jours fériés
14h . . . 18h
fermé le 1er mai

CRP/ Centre régional de la photographie
Hauts-de-France
Place des Nations
59282 Douchy-les-Mines / France

+33 [0]3 27 43 56 50
contact@crp.photo
www.crp.photo

  @crpnord

NICOLAS FLOC'H

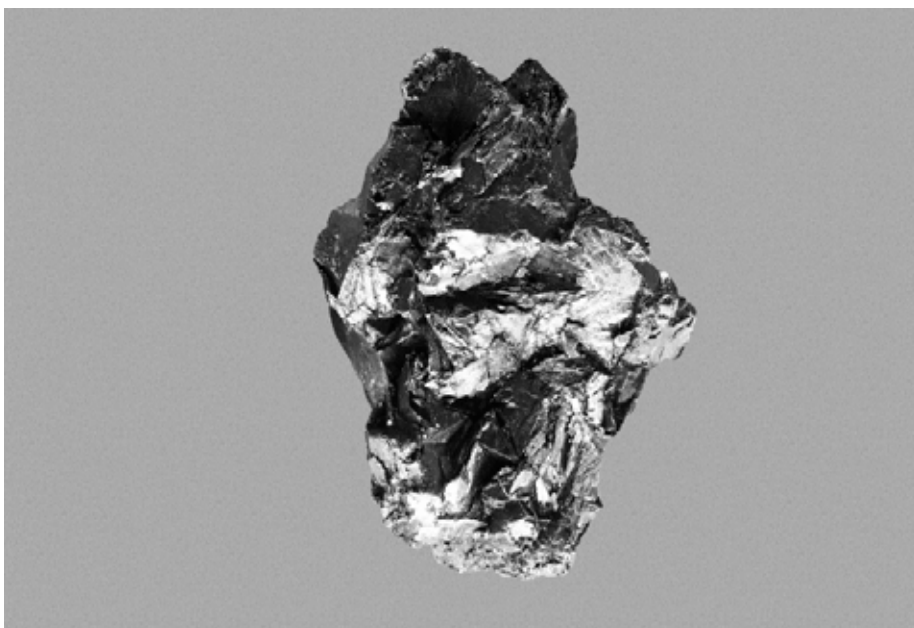
ERIC GUGLIELMI

ILANIT ILLOUZ

FLORENCE PARADEIS

& MATHIEU FARCY / PERRINE LE QUERREC

du 4 avril au 9 août 2020



© Ilanit Illouz

Le CRP/ présente en avant-première les productions de cinq des quinze lauréats de la commande photographique nationale **Flux, une société en mouvement** lancée en 2018 par le Centre national des arts plastiques (Cnap) en partenariat avec le ministère de la Culture.

Aux côtés de Diaphane, pôle photographique en Picardie, le CRP/ a accompagné ce projet de commande nationale qui sera présenté dans son ensemble aux **Photautnnales** à l'automne 2020 à Beauvais.

Échanges, données, informations, migrations, travail, finance ou mouvements, les flux s'écoulent et structurent nos sociétés, nos vies, et nos corps. De la modernité - flux - au rejet des mutations contemporaines - contre-flux, les artistes lauréats de la commande se sont saisis du thème qu'ils ont interprété librement en lien avec leurs recherches et dans la diversité de leurs écritures photographiques.

Au CRP/, les œuvres des cinq artistes présentés - **Nicolas Floc'h**, **Eric Guglielmi**, **Ilanit Illouz**, **Florence Paradeis** et **Mathieu Farcy & Perrine Le Querrec** - témoigneront des préoccupations environnementales et sociétales que les flux économiques ont durablement bouleversées à l'échelle mondiale.

Leurs productions proposant différentes approches autour de l'image, inviteront les visiteurs à circuler dans des paysages forestiers, souterrains ou sous-marins, et à prendre conscience de l'influence des flux dans nos vies quotidiennes.

