

LA MINE EN ŒUVRE 1890 — 1990

L'homme et l'industrie minière dans le Nord Pas-de-Calais 100 ans d'histoire,
370 photographies, à partir du fonds du Centre Historique Minier du Nord Pas-de-Calais

COMMUNIQUÉ
DE PRESSE

27.03.2010 — 13.06.2010

Inauguration le samedi 27 mars à 12 h

Contact

crp.contact@orange.fr

03 27 43 56 50

Le second volet intitulé « La Mine en œuvre — Dialogues », entre le fonds photographique du CRP et celui du Centre Historique Minier, sera présenté au CHM du 23.04.2010 au 29.08.2010 dans le cadre de l'exposition « Héros ou martyrs ».

Une des principales missions du CRP est d'associer la création contemporaine en photographie à la volonté de sauvegarder la mémoire collective de la région Nord Pas-de-Calais. En passant commande à des photographes qui, par leur travail créatif, enregistrent les évolutions de l'environnement dans lequel nous vivons, le CRP souhaite constituer au fil des ans une trace riche et diversifiée du territoire.

Aujourd'hui, le CRP élargit ce travail sur la mémoire par la recherche et la mise en valeur des fonds photographiques régionaux. Grâce à la généreuse collaboration du Centre Historique Minier du Nord Pas-de-Calais, cette exposition inaugure la première d'une série d'expositions bisannuelles.

Le CRP souhaite mettre en valeur la richesse d'une région, de son histoire, de la mémoire collective des habitants par des expositions originales et contemporaines issues des fonds photographiques documentaires.

« La Mine en œuvre 1890 – 1990 » est composée d'environ 370 photographies reproduites à partir de plaques de verre, de cartes postales, de planches-contacts ou d'ektachromes. Les prises de vues ont été commandées par le service des Relations Publiques des Houillères du Nord Pas-de-Calais. L'ensemble témoigne de la spécificité du fonds photographique du Centre Historique Minier de Lewarde sur une période de cent ans. Le CRP propose un regard singulier et réactualisé de l'histoire de l'industrie minière. Cela permet de mettre en résonance des images d'hier et d'aujourd'hui en offrant ainsi au public de tout âge une possibilité de se nourrir de l'histoire de cette région, de s'identifier à ses paysages et de percevoir cette mémoire collective.

La recherche dans le fonds photographique du Centre Historique Minier de Lewarde a été motivée par le désir de découvrir la relation que la photographie entretient avec cette histoire industrielle particulière. Par cette exposition, le visiteur découvre que la pratique photographique a accompagné et a gardé trace de toutes les évolutions techniques, architecturales, sociales de l'industrie minière par la commande systématique d'une documentation photographique.

Ces images ont été réalisées avec des moyens techniques et humains qui ont évolué durant un siècle. La mise en espace des reproductions photographiques a été conçue pour montrer clairement cette évolution afin que les images elles-mêmes nous renseignent sur la documentation de cette industrie minière.



Centre Régional
de la Photographie
Nord Pas-de-Calais

Cette exposition est réalisée en partenariat avec :
le Centre Historique Minier
et l'École Supérieure des Arts de l'Image, « Le 75 », Bruxelles.
Dans le cadre de l'artothèque du CRP, elle est soutenue par :
la Communauté d'Agglomération de la Porte du Hainaut.

Le CRP bénéficie du soutien de :
Conseil Régional Nord Pas-de-Calais, DRAC Nord Pas-de-Calais,
Conseil Général du Nord, Ville de Douchy-les-Mines,
Communauté d'Agglomération de la Porte du Hainaut.



Trieuse. Uniforme en usage aux mines de Lens.



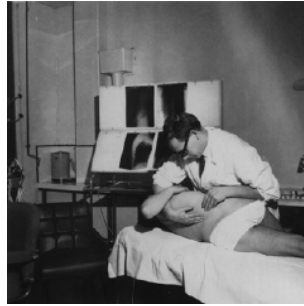
Le rouleur. Une berline lancée dans le plan incliné a déraillé, les rouleurs la remettent sur les rails. Octobre 1902. Ph. M. Corriol (ingénieur)



Les fours à coke, mines de Dourges. 1928.



Fosse Agache, moulinage, trieuse.



Centre médical d'Anzin, centre de consultation pour rhumatologie, de rééducation respiratoire et muscopsychiatrie, 1968. Photographie Paul Walet (1929-1992).



Centrale de Beuvry avant démantèlement. 5 mars 1979. Ph. Claude Druelle.



Lutte contre les poussières sur un chantier de creusement.



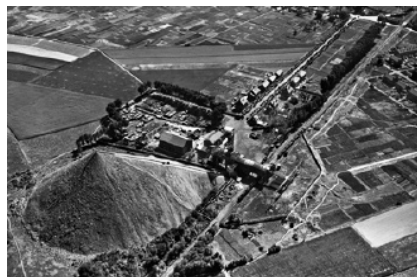
Siège Notre-Dame, étage 650, 3^{ème} taille Sébastien, tête de taille. 20 octobre 1976. Ph. Claude Druelle.



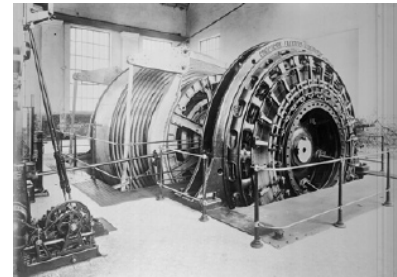
Fosse 6 d'Haillicourt, raccordement de deux bowettes, 1977.



Cokerie de Drocourt. 1979.



Fosse Boca (1914-1957), Douchy-les-Mines. 1949. Photographe Robert Durандаud (Société LPVA).



Machine d'extraction électrique, 1920

Pour toutes les images :
Collection du Centre Historique Minier de Lewarde.



Usine de carbonisation de Waziers, 1926.